

L'economia per una società più giusta: disuguaglianza e mobilità sociale

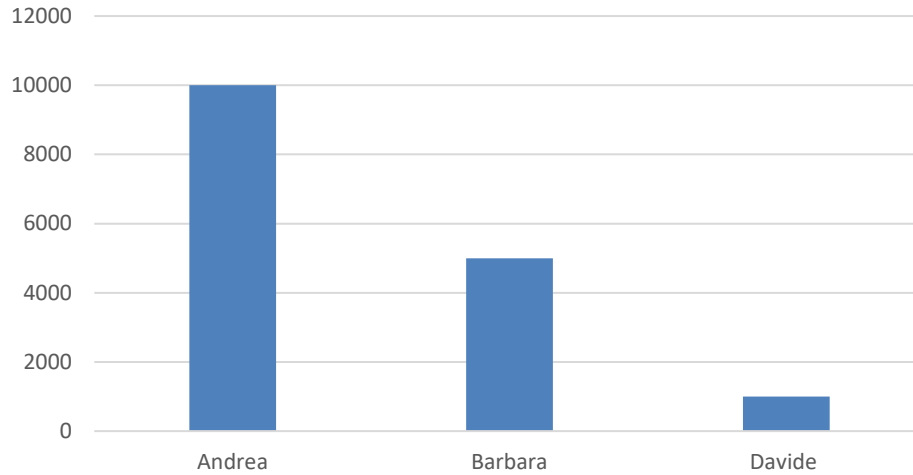
Maurizio Franzini

Sapienza, Università di Roma

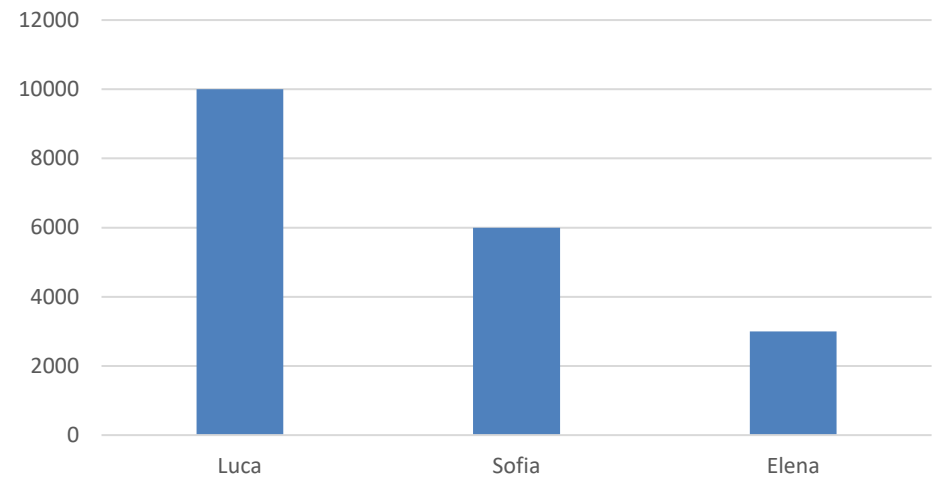
Roma, 14 marzo 2022

Disuguaglianza: esempi

società 1

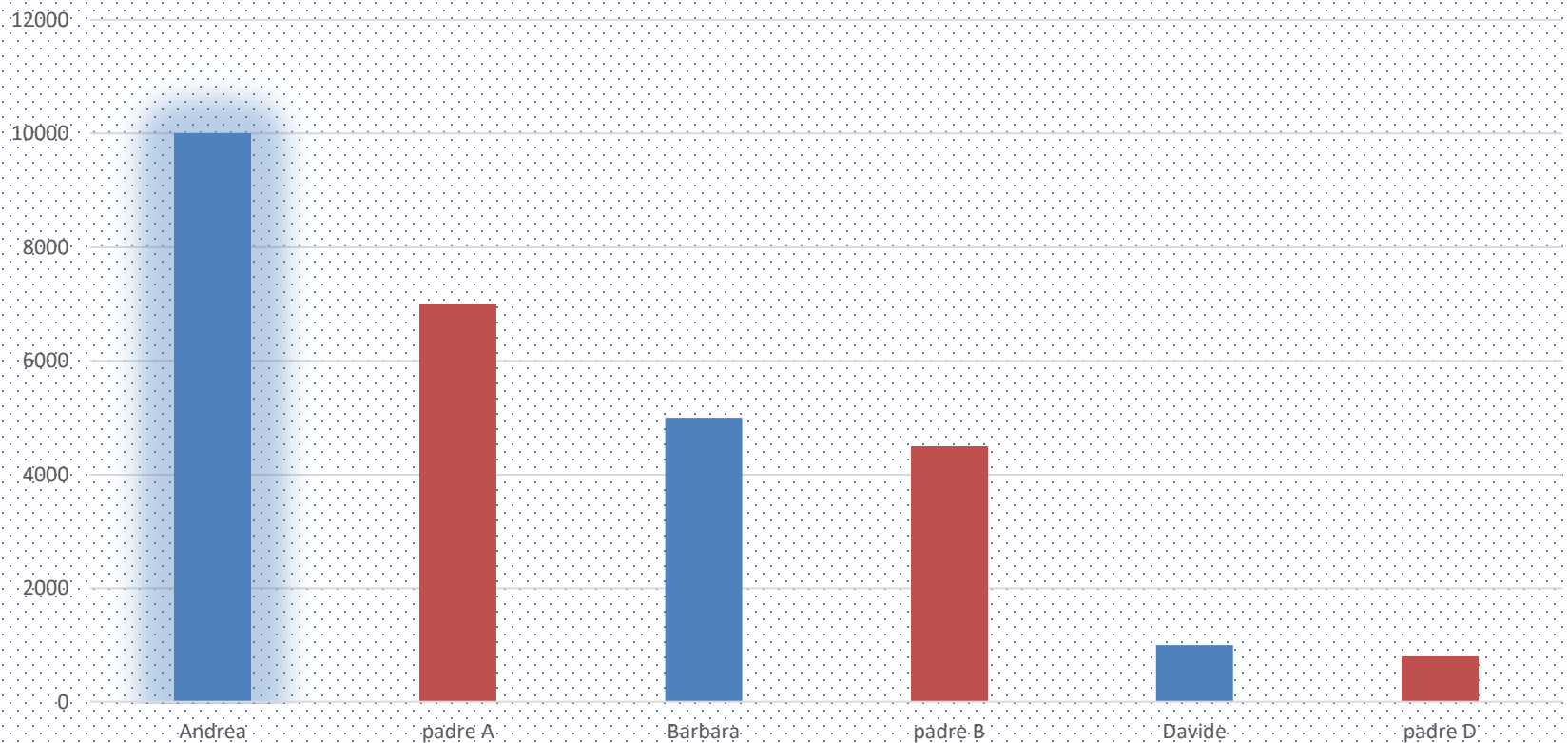


società 2



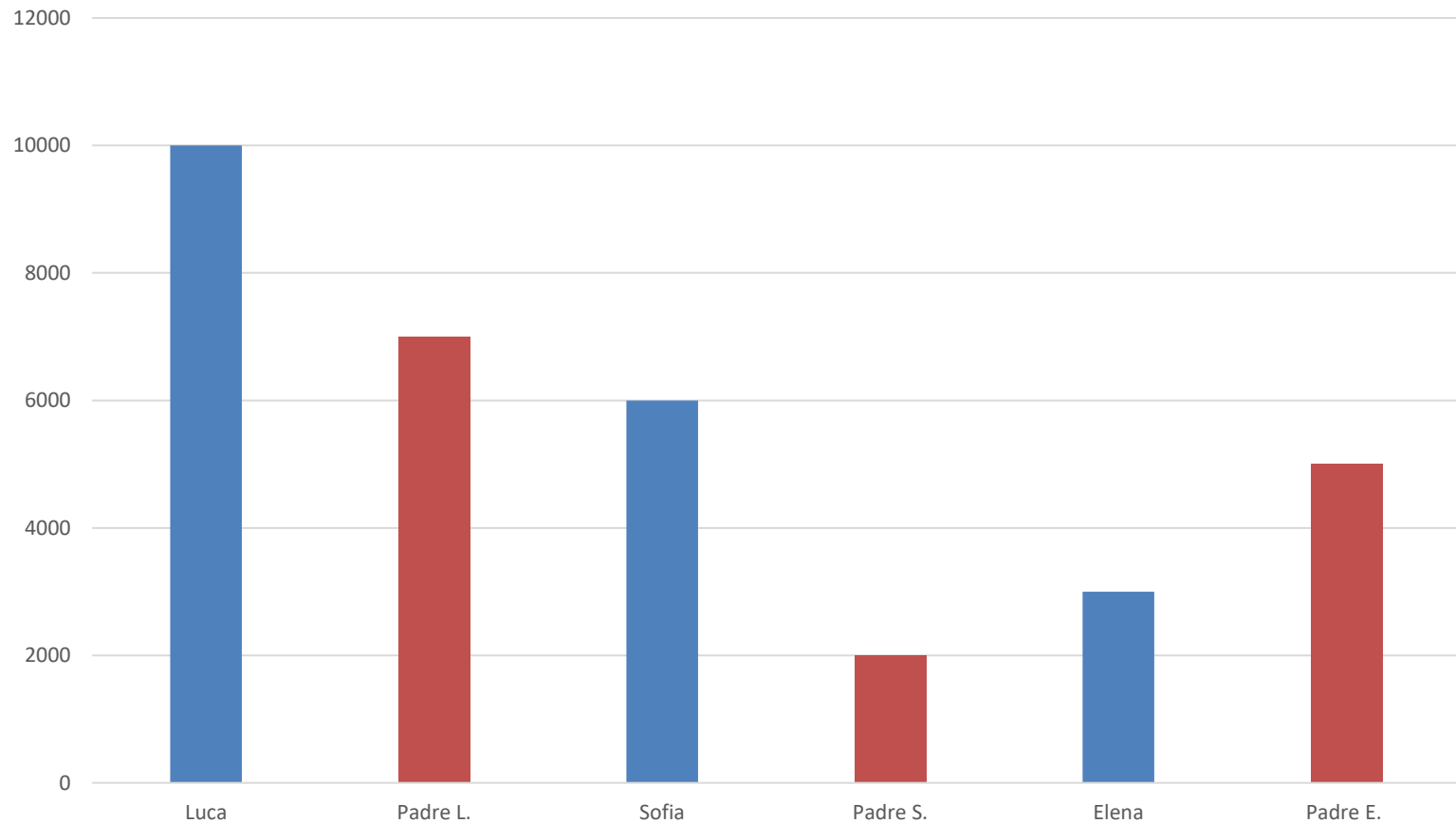
Immobilità sociale intergenerazionale (relativa, non assoluta)

immobilità sociale



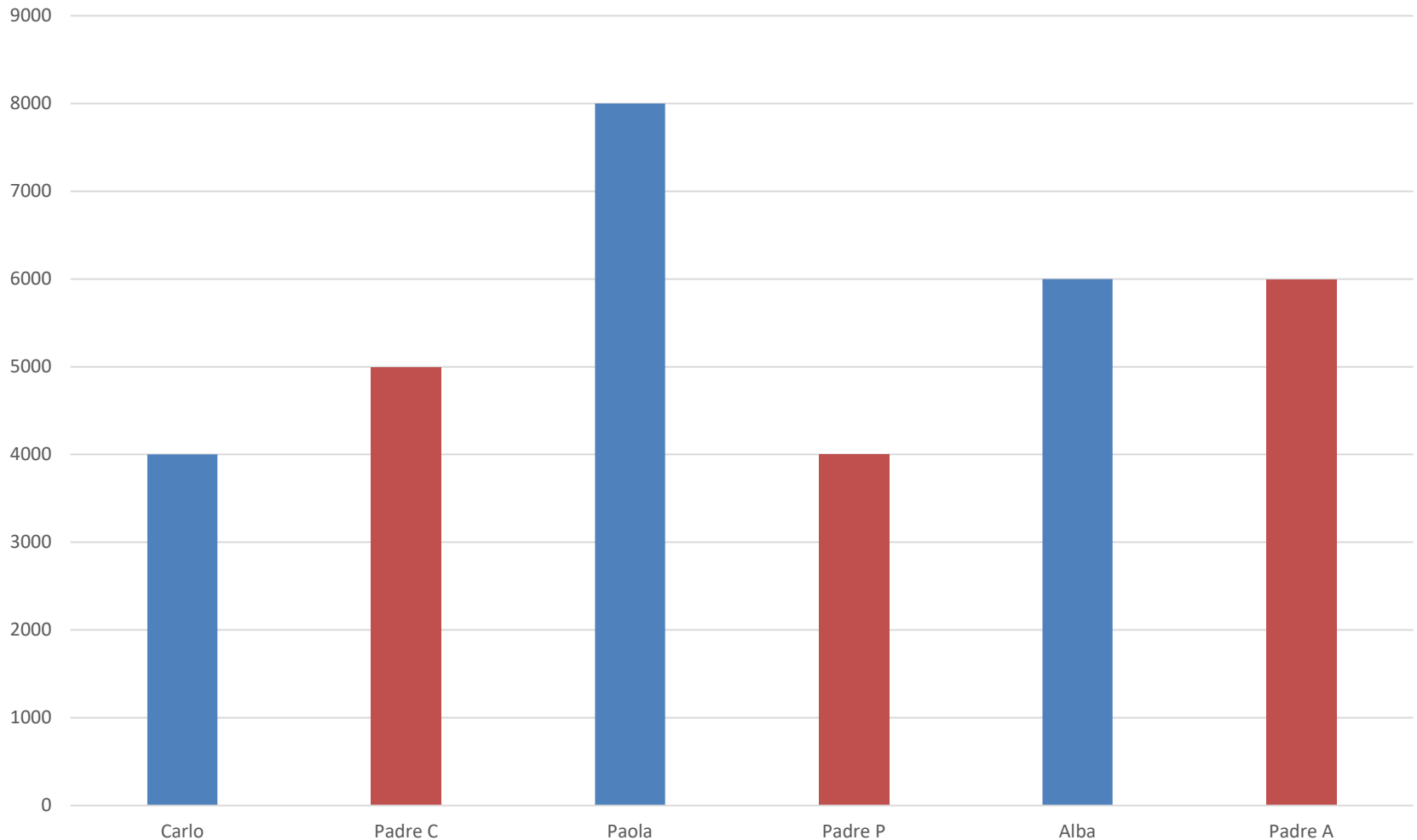
Mobilità sociale intergenerazionale

Mobilità sociale intergenerazionale



Alta mobilità sociale intergenerazionale

alta mobilità sociale

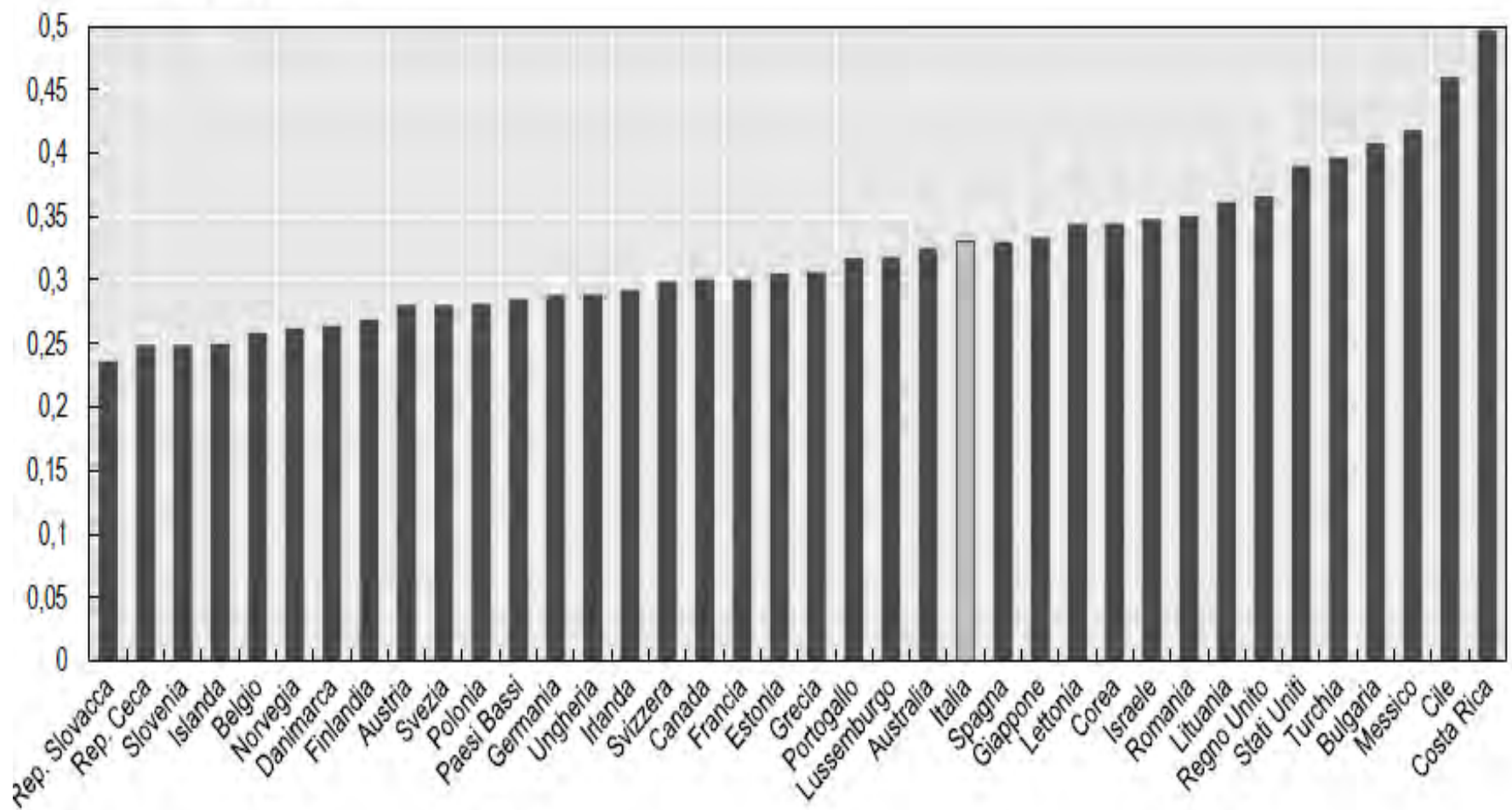


La disuguaglianza nei redditi nel 2018

Redditi disponibili

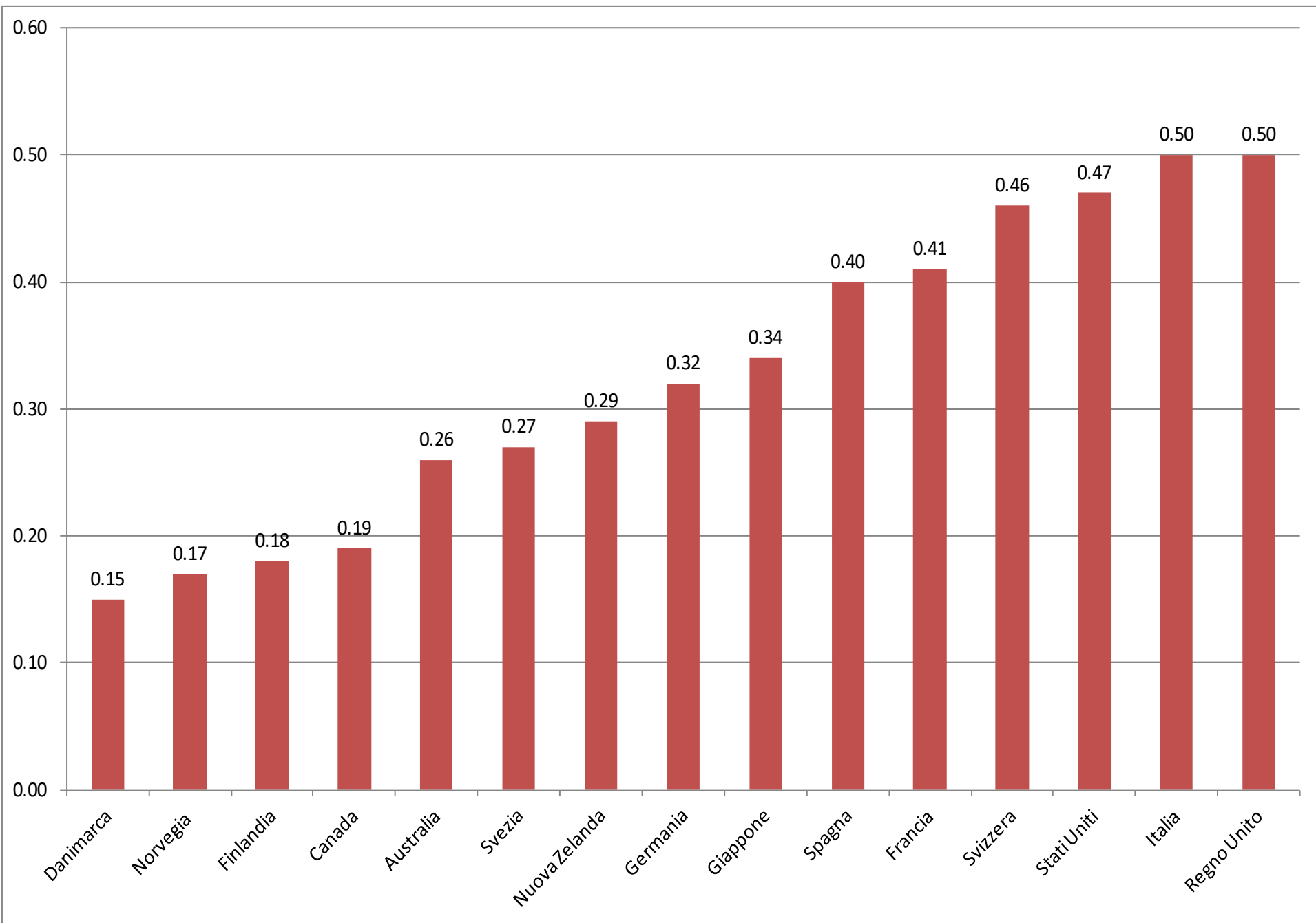
Indicatore: **coefficiente di Gini**

Figura 1. Disuguaglianza del reddito nei Paesi Ocse. Coefficiente di Gini (reddito disponibile, dopo le tasse e i trasferimenti), al 2018 o ultimo anno disponibile (vedi nota). Indice da 0, completa uguaglianza, a 1, completa disuguaglianza.



La mobilità sociale intergenerazionale
intesa come trasmissione
intergenerazionale delle
disuguaglianze di reddito, nei paesi
avanzati

Il coefficiente β



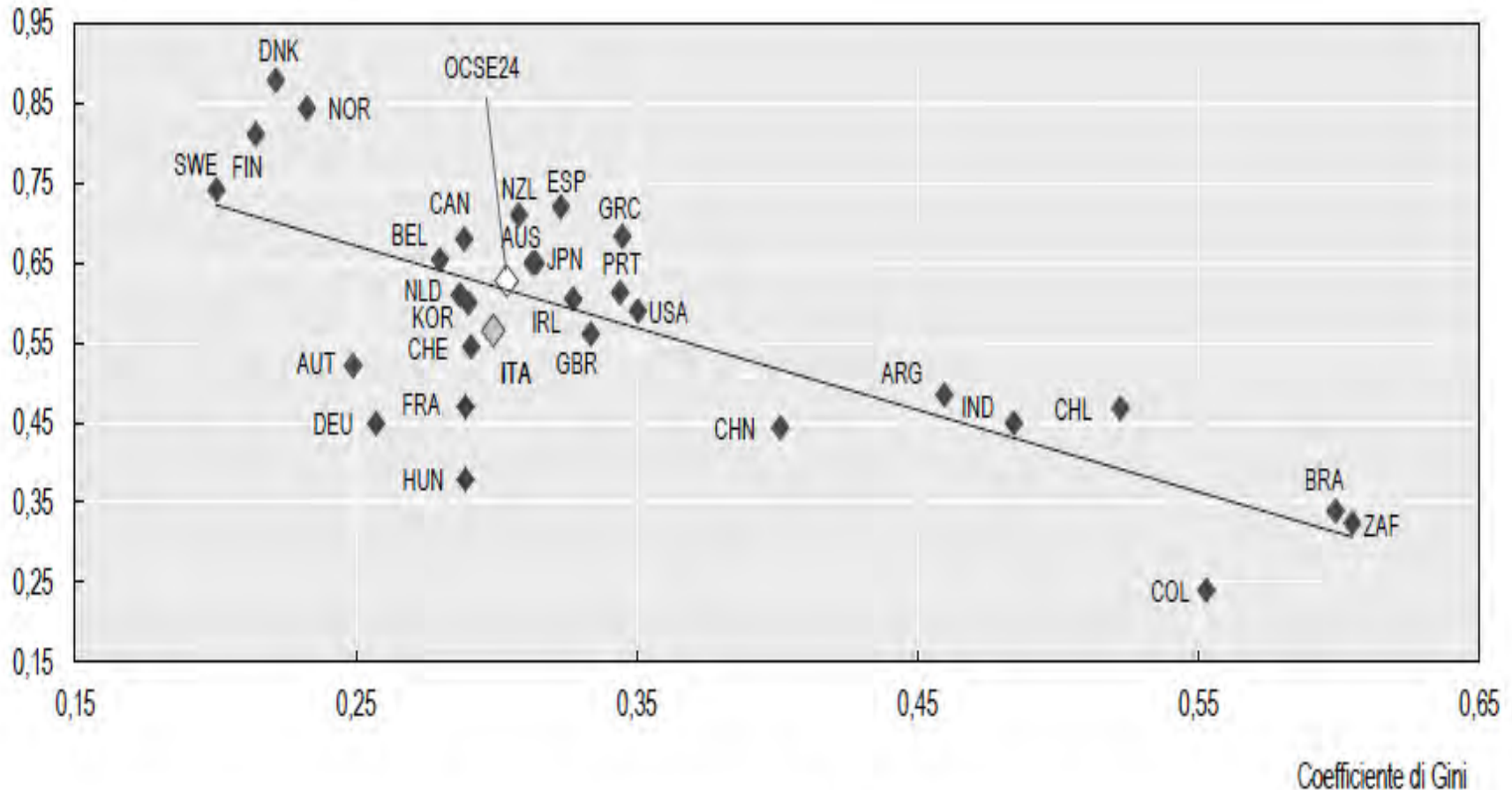
Quale legame tra disuguaglianza nei redditi e mobilità sociale?

Se i ricchi sono molto più ricchi dei poveri, è più probabile o meno probabile che i ricchi siano figli dei ricchi e i poveri figli dei poveri?

La curva del Grande Gatsby (Scott Fitzgerald)

Figura 5. La “Great Gatsby Curve”: più disuguaglianze, meno mobilità sociale.

Mobilità intergenerazionale dei guadagni



Nota: La mobilità dei guadagni è rappresentata da 1 meno l'elasticità intergenerazionale dei guadagni dei padri con i figli. I coefficienti di Gini si riferiscono a metà anni '80/inizio anni '90.

Spiegazione: l'istruzione (capitale umano)

- Più alto il reddito della famiglia, più alto il grado di istruzione dei figli
- ... e più si è istruiti più si guadagna.
- Quindi attraverso l'istruzione le disuguaglianze tra i genitori si trasmettono ai figli.

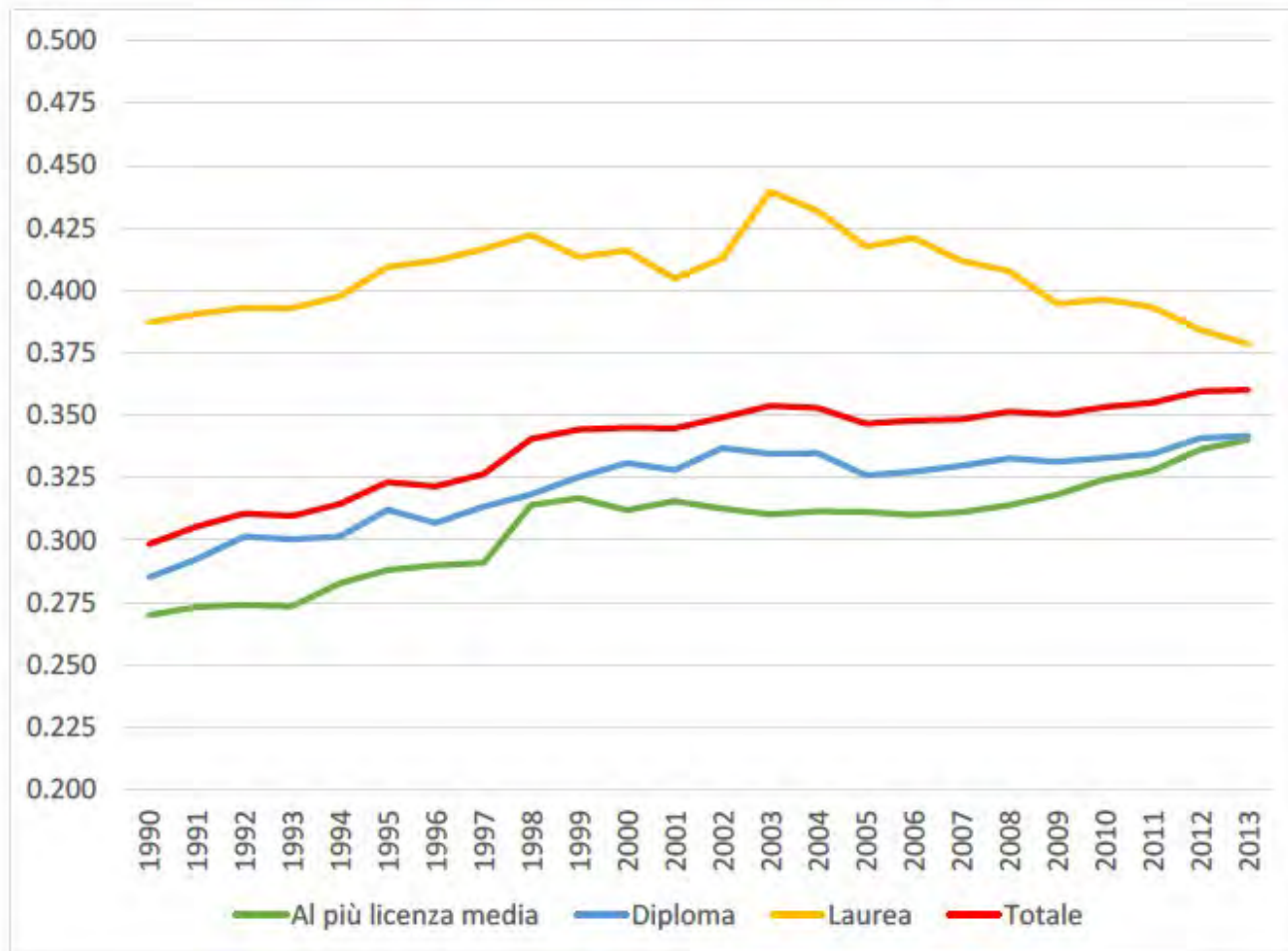
Origini familiari e percorso scolastico

<i>Titolo di studio del padre</i>	<i>Percorso scolastico del figlio</i>				
	Si iscrive alle superiori?	Una volta iscritto, si diploma?	Diploma liceale?	Dopo il diploma², si iscrive all'università?	Una volta iscritto, si laurea?
Elementare	50,9	74,9	11,9	41,9	49,3
Media	77,8	87,9	21,4	51,0	51,9
Second. sup.	92,5	95,1	38,9	63,4	60,2
Laurea	99,3	99,4	73,8	73,5	72,9
Tecnico-professionale				39,4	42,5
Liceo				83,5	71,9
Esiti positivi	20.142	18.211	5.079	8.855	5.701
Osservazioni	27.464	20.142	18.211	16.138	8.855

Quindi....

- Indiscutibile influenza delle origini familiari sul grado di istruzione....
- ... e con ciò risulta violata un'eguaglianza che pochissimi contesterebbero: l'eguaglianza nelle opportunità, che chiaramente dipendono dall'istruzione
- Ma vi è anche altro. Infatti...

Le diseguaglianze retributive fra persone con stessa istruzione



Implicazioni per la spiegazione della mobilità sociale

- La disuguaglianza di reddito a parità di istruzione in un contesto di alta immobilità sociale implica che i figli dei ricchi guadagnano tendenzialmente di più dei figli dei poveri, anche a parità di istruzione.
 - E' questo che risulta per alcuni paesi, in particolare Italia, Spagna, GB e Irlanda.
- Quindi: molti figli dei poveri hanno titoli di studio 'bassi', alcuni lo hanno 'alto' ma comunque sono in media svantaggiati nei confronti dei figli dei ricchi. Perché?
- Possibili spiegazioni:
 - Qualità del capitale umano
 - Le c.d. soft skills (abilità non cognitive)
 - I network familiari

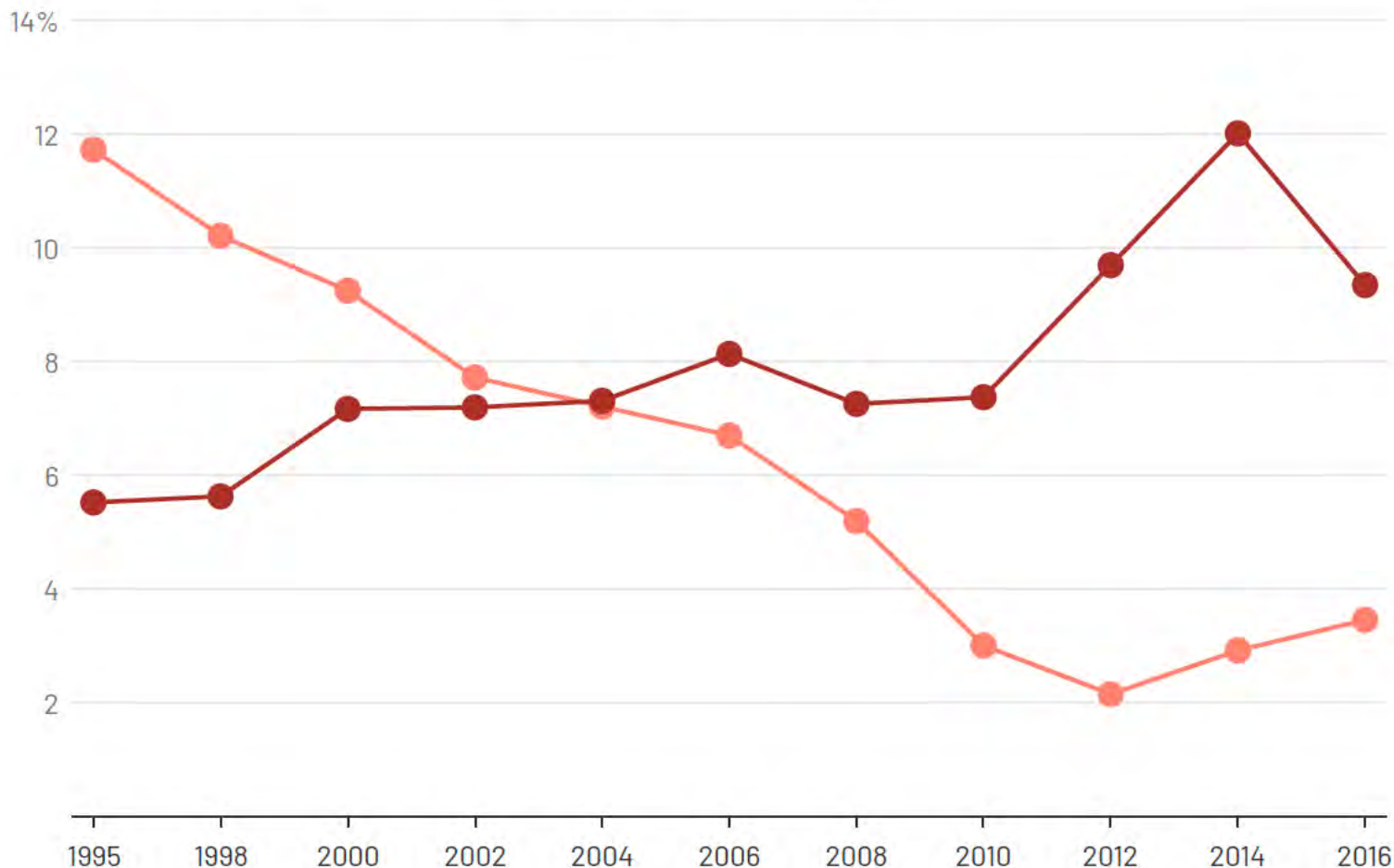
Le eccezioni

- Naturalmente anche nelle società immobili vi sono alcuni figli di poveri che diventano molto ricchi....
- In quale ambito è più facile che accada?
- Spettacolo, sport, digitale...

Oltre al reddito, per la mobilità sociale conta anche la ricchezza (patrimonio) della famiglia di origine

La ricchezza dello 0,1% più ricco e del 50% più povero

Concentrazione dei patrimoni fra **50% più povero** e il **0.1% più ricco**



Fonte: Paolo Acciari, Facundo Alvaredo, Salvatore Morelli 2021

Ricchezza e mobilità sociale

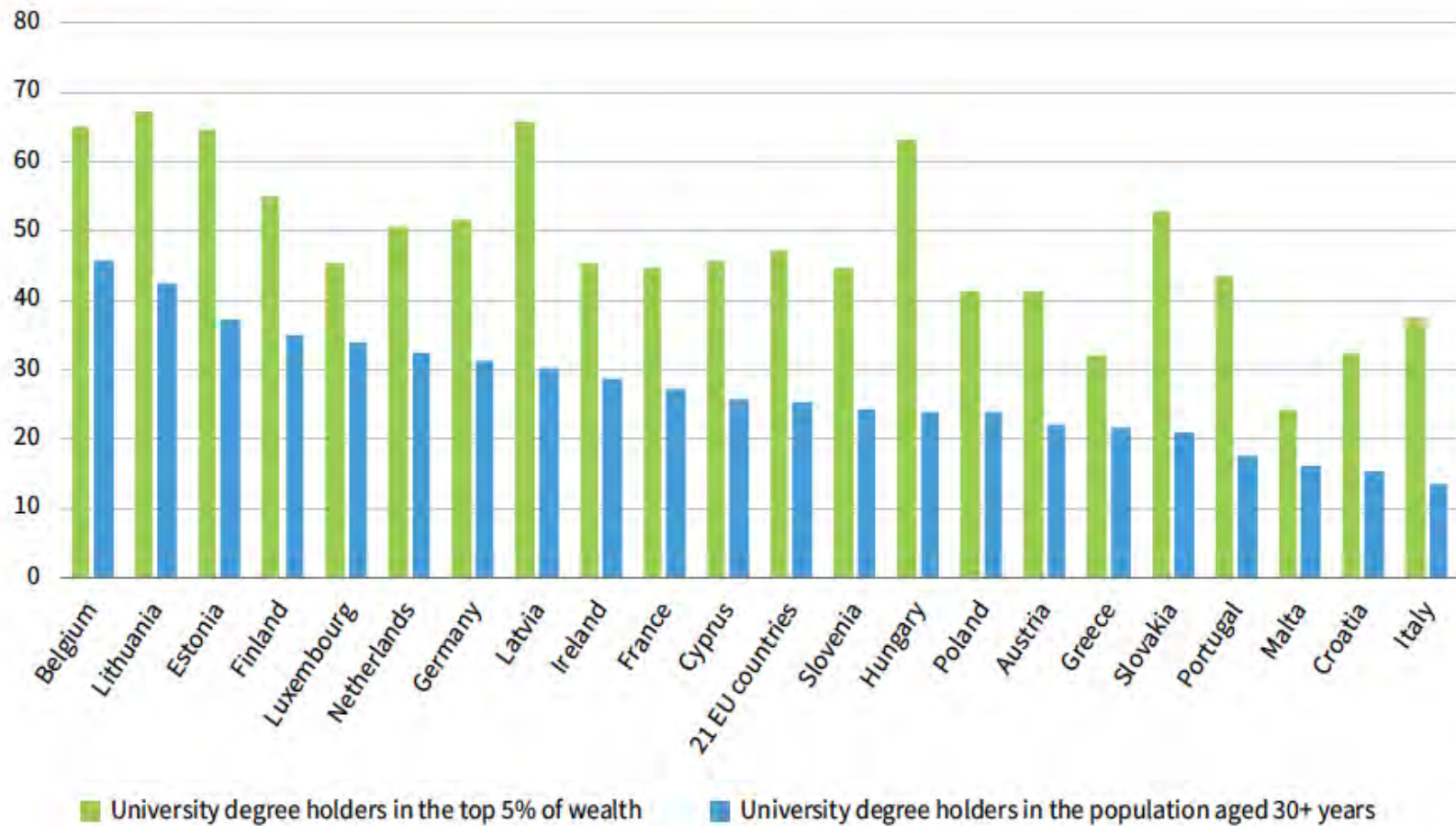
Due 'canali':

- La ricchezza favorisce l'istruzione e quindi rinforza l'effetto del reddito
- La ricchezza si trasmette direttamente da una generazione all'altra (e anche la povertà) via lasciti ereditari

I ricchi di ricchezza sono molto più istruiti

(Eurofound, *Wealth distribution and social mobility 2021*)

Figure 42: Proportion of university degree holders in the top 5% of the net wealth distribution, 21 HFCS countries, 2017 (%)



Eredità, ricchezza e immobilità sociale

- I patrimoni oltre a essere sempre più concentrati, sempre più provengono da eredità
- Nel 2016 i lasciti ereditari stimati a 210 mld. Venti anni prima erano meno della metà
- E sono sempre più concentrati: i lasciti superiori al milione di euro nel 1995 erano l'1% dei lasciti totali, nel 2016 erano il 3%.
- E le tasse di successione sono molto basse: nella seconda metà degli anni '90 imposta su lasciti di 10 milioni era 6% oggi è circa 1%, ed era stata soppressa del tutto tra il 2001 e il 2006.

Quindi...

- Una famiglia ricca di reddito e di ricchezza 'trasmette' più capacità di reddito da lavoro (via istruzione) e più ricchezza (via eredità)
- Curiosità: si è stimato che ricevere un'eredità pari al valore medio dei lasciti ereditari permette di accrescere i propri redditi futuri nella stessa misura in cui la laurea li accresce rispetto alla scuola dell'obbligo

Cosa può accadere alla mobilità sociale
dopo la pandemia (e la guerra)?

Perché preoccuparsi di tutto questo?

- L'immobilità sociale non può essere tollerata le chance di vita di una persona non dovrebbero essere condizionate dalle circostanze della loro nascita -> eguaglianza delle opportunità vs. 'conta la culla'....
- E inoltre con alta disuguaglianza e alta immobilità sociale si rischia una società oligarchica e quindi il 'fallimento della democrazia'.

De Tocqueville, 1835

In mezzo al continuo movimento che agita una comunità democratica, il legame che unisce una generazione all'altra si allenta o si spezza; ogni uomo perde facilmente il contatto con le idee dei suoi antenati o non se ne cura. Né gli uomini che vivono in una simile società possono trarre le loro convinzioni dalle opinioni della classe a cui appartengono, perché, per così dire, non ci sono più classi, o quelle che ancora esistono sono composte da elementi così mobili, che il loro corpo non potrà mai esercitare un vero controllo sui suoi membri.

La disuguaglianza in Russia, 2014

	Indice di Gini	Top 1% Share	Top 10% Share	Middle 40% Share	Bottom 50% Share
Redditi Lordi	54,6%	19,98%	45,37%	37,81%	16,82%
Redditi Netti	52,4%	18,72%	43,44%	38,58%	17,98%
Ricchezza Netta	80,7%	41,86%	70,96%	25,50%	3,53%

Cosa fare? Passi verso una società più giusta

STRATEGIA (minima) GENERALE: 'attaccare' il canale dell'istruzione e quello dell'eredità

- Accrescere le opportunità di accesso all'alta e 'buona' istruzione (relativamente facile, tecnicamente)
- Limitare oculatamente i lasciti ereditari (facile, tecnicamente)

MA ANCHE:

- Ridurre lo svantaggio degli istruiti figli dei poveri sul mercato del lavoro (non facilissimo, ma si può fare)
- Ridurre il potere (di mercato) che consente di accedere a redditi e ricchezze elevatissime (non difficile tecnicamente)
- Porre un limite inferiore alle retribuzioni, la debolezza contrattuale non è un demerito (facile da fare)

Ma lo stiamo facendo?

- Tendenze in atto, in molti casi di segno opposto.
Esempi:
 - La ricerca precoce del talento vs. le maggiori opportunità per gli svantaggiati
 - Il welfare poco attento alle diversità di opportunità
 - Un sistema fiscale iniquo e ‘tollerante’
 - La tolleranza di ostacoli alla concorrenza e di altre barriere

Frutto di ‘errori’, o di interessi?

GRAZIE